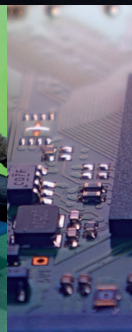
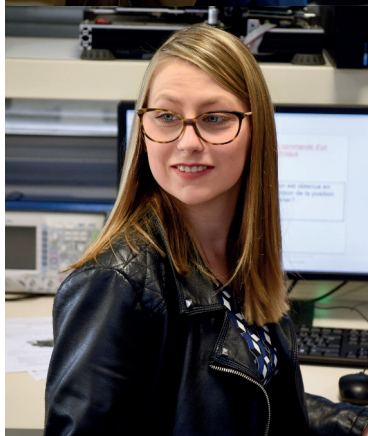
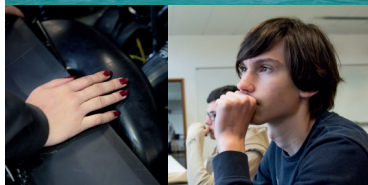


# Lycée polyvalent Chaptal Saint-Brieuc

UNE FORMATION  
**POUR TOUS**  
UN PARCOURS POUR CHACUN



## BONJOUR ET BIENVENUE

### au lycée Polyvalent Chaptal, au cœur du Campus Grand Mazier

C'est un établissement polyvalent avec une forte identité scientifique, de haute technologie, tourné aussi vers les sciences du numérique.

Faire le choix du lycée Chaptal c'est se construire un projet en lien avec l'informatique, les sciences, les sciences de l'ingénieur, la conception et l'innovation, les métiers de l'électricité et des environnements connectés, les techniques d'usinage ou les métiers de l'automobile.

Tous ces domaines forment à des métiers en lien avec notre quotidien du futur : le développement durable, l'informatique, les sciences numériques, la domotique, l'industrie... des formations performantes (avec du matériel de haute qualité), un niveau de qualification et des poursuites d'études adaptés au profil de chaque élève, et surtout la garantie de trouver facilement un emploi dans un secteur rémunérateur.

Au lycée Chaptal, un jeune qui dispose de ce profil, qui est intéressé par ces différents domaines, trouvera un parcours adapté à son projet :

- Bac Général Scientifique (Sciences de l'Ingénieur et/ou Education Physique Pratiques et Cultures Sportives)
- Bac Technologique : Sciences et Technologies de l'Industrie et du Développement Durable (STI2D) ou Sciences et Techniques de Laboratoire (STL)
- CAP et Bac Professionnel (scolaire et apprentissage)

La force du lycée Chaptal c'est l'éventail de formations et de parcours. Nous accueillons des élèves dès la Troisième Prépa Métiers, des lycéens et des étudiants PostBac en BTS et en Classe Préparatoire (TSI : Technologie et Sciences Industrielles, seule de l'Académie, avec des résultats remarquables pour la réussite aux concours d'entrée en Ecoles d'Ingénieurs).

Le lycée est aussi le support de différents dispositifs de formation pour tous les publics : unité pédagogique pour élèves allophones (UPE2A), pour élèves en recherche de formation (MLDS), pour adultes (Greta).

C'est une force d'accueillir dans un « petit » lycée, toute cette mixité de public, cette mixité sociale. Les enseignants répondent à chaque situation individuelle, proposent des parcours différenciés ou adaptés. L'ambiance du lycée est respectueuse de toutes ces différences et génère un climat propice au bien vivre ensemble et à la réussite de chacun.

Le lycée travaille avec les entreprises et permet à chaque élève de développer un réseau dans son secteur d'activités, grâce aux Périodes de Formation en Milieu Professionnel. **Un bureau des entreprises** a été créé à la rentrée 2023 afin de renforcer les interactions de l'établissement avec les entreprises et les acteurs du monde économique.

Et enfin, réussir son parcours scolaire c'est aussi soigner son corps et son esprit. L'option Sports Nautiques permet au jeune de s'ouvrir à des activités sportives.

Notre lycée vous intéresse ? Vous pouvez venir nous voir : Portes Ouvertes, mini-stages, rencontres... Restez connecté : [lycee-chaptal-saintbrieuc.fr](http://lycee-chaptal-saintbrieuc.fr)





# BIEN RÉFLÉCHIR À SON PARCOURS AU LYCÉE

Ces dernières années, les réformes ont fortement modifié les possibilités de formation de nos jeunes lycéens. Il est important d'y apporter un regard global, général et averti. Quatre éléments sont importants à prendre en compte.

## LE JEUNE

Ses résultats scolaires, son positionnement face au travail, son implication dans sa scolarité, son goût pour apprendre...

## SON PROJET POSTBAC

Si le jeune a un projet arrêté (un métier), c'est positif, mais il doit aussi s'intéresser à ce domaine professionnel (quels autres métiers, quels en sont les accès, quelles perspectives d'évolution...). *Cette génération sera sans nul doute mobile géographiquement, mais aussi professionnellement : ils exerceront plusieurs métiers...*

Si le jeune ne sait pas ce qu'il veut faire, c'est normal, mais s'il souhaite rentrer dans un cycle terminal, la curiosité pour la diversité des formations et des métiers, est aussi importante que l'acquisition de connaissances. *Une partie du Grand Oral du Bac Général, est une présentation du projet de l'élève.*

Attention, les conditions d'accès à une profession, il y a encore 10 ans ont aussi évolué. Il ne faut pas vouloir reproduire, mais comprendre quel chemin (passerelle) correspondra le mieux au jeune à un instant T.

Le bac valide un niveau et tous les bacs permettent une poursuite d'études, avec des parcours de réussite dans tous les secteurs, une fois que le jeune a trouvé un domaine qui l'intéressait. Et tous les parcours seront possibles pour monter en compétence.

## BIEN CONNAÎTRE LES FILIÈRES POSTBAC

Les conditions d'entrée, leurs contenus, leurs possibilités de poursuite, l'intégration professionnelle, les possibilités d'apprentissage (l'alternance), les stages à l'étranger...

## FAVORISER LA MOBILITÉ DES ÉLÈVES

En effet, par méconnaissance, souvent par appréhension, légitime, ils préfèrent suivre le parcours de la majorité ou des amis, alors que chaque jeune aura son propre parcours, et se fera de nouveaux amis dans un autre espace.

# Au Lycée Chaptal, après la Troisième, Bénéficiez d'UNE FORMATION **POUR TOUS** UN PARCOURS POUR CHACUN

SECONDE

PREMIÈRE

SECONDE  
GÉNÉRALE ET  
TECHNOLOGIQUE

OPTIONS FACULTATIVES

- Euro Anglais
- EPS Sports Nautiques
- Création Innovation Technologique
- Sciences de l'Ingénieur
- Sciences de Laboratoire

BAC  
**GÉNÉRAL**

BAC  
**STI2D<sup>1</sup>**

ITEC  
Innovation Technologique  
et Éco-Conception  
SIN  
Systèmes d'Information  
et Numérique

BAC  
**STL<sup>2</sup>**

SPCL  
Sciences Physiques et  
Chimiques de Laboratoire

**TROISIÈME  
PRÉPA-MÉTIER**

Les Troisième Prépa Métiers  
découvrent plusieurs formations  
professionnelles pendant leur année  
pour affiner leur choix d'affectation.

**BAC PRO MELEC**

MÉTIER DE L'ELECTRICITÉ ET DE SES ENVIRONNEMENTS CONNECTÉS

**BAC PRO TRPM**

TECHNICIEN EN RÉALISATION DE PRODUITS MÉCANIQUES

**BAC PRO MV**

MAINTENANCE DES VÉHICULES

**CAP MV**

FORMATION EN 2 ANS

POURSUITE EN  
PREMIÈRE BAC PRO



TERMINALE

BAC+1

BAC+2

**SPÉCIALITÉS**

- Mathématiques
- Physique-chimie
- Numérique et Sciences Informatiques (NSI)
- Sciences de l'ingénieur (SI)
- SVT
- Éducation Physique, Pratiques et Culture Sportives (EPPCS)

**OPTIONS**

- Euro Anglais
- EPS Sports Nautiques

▶ Université,  
Écoles d'Ingénieur (Bac +5)...  
À Saint-Brieuc, campus Mazier :  
STAPS, Médecine, ESIR...

**OPTIONS**

- Euro Anglais
- EPS Sports Nautiques

**CPGE TSI**

« PRÉPA » TECHNOLOGIE ET SCIENCES INDUSTRIELLES

**OPTIONS**

- Euro Anglais
- EPS Sports Nautiques

▶ **BTS CIEL** Cybersécurité, Informatique et Réseaux, ELelectronique  
Option B : Electronique et réseaux

**OPTION RSP**

Réalisation et Suivi de Productions

▶ **BTS CPI**  
CONCEPTION DES PRODUITS INDUSTRIELS

▶ **BTS CPRP** Conception des Processus de Réalisation de Produits  
Option B : production sérielle

**OPTION A**

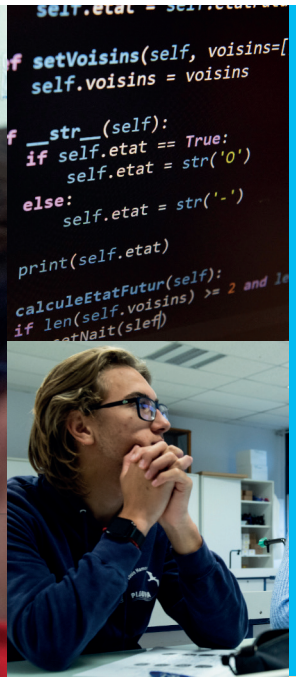
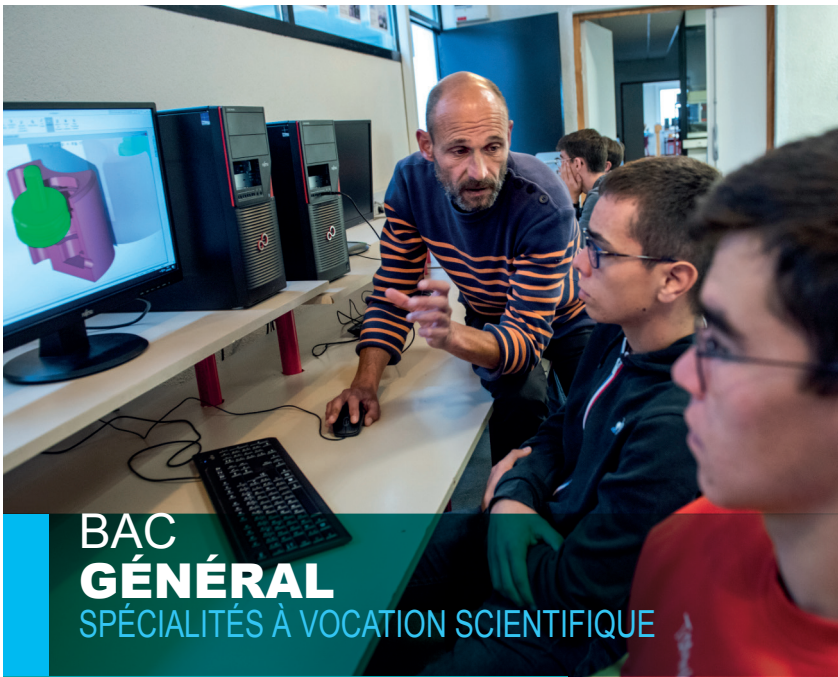
Voitures particulières

▶ BTS, CQP,  
Mention complémentaire

(1) STI2D (Sciences et Technologies de l'Industrie et du Développement Durable)

(2) STL (Sciences et Technologies de Laboratoires)





# BAC GÉNÉRAL

## SPÉCIALITÉS À VOCATION SCIENTIFIQUE

### LES SPÉCIALITÉS

- Mathématiques
- Physique-chimie
- Numérique et Sciences Informatiques (NSI)
- Sciences de l'ingénieur (SI)
- SVT
- Éducation Physique, Pratiques et Culture Sportives (EPPCS)

### LA FORMATION

- Elle permet d'avoir le parcours le PLUS SCIENTIFIQUE au lycée avec de 14 à 17 heures d'enseignement de spécialités scientifiques en Terminale.
- Le choix de la spécialité SI (Sciences de l'Ingénieur) en Terminale est le SEUL permettant de bénéficier de deux heures de physique supplémentaires. Elle intègre aussi un fort enseignement contextualisé de Mathématiques/Physique/Informatique.
- Le choix de la spécialité EPPCS permet d'acquérir un socle de formation utile à des projets professionnels liés aux métiers de l'enseignement, de l'entraînement sportif, des loisirs, du management, de la santé et du bien-être, de la protection des personnes... et aussi du matériel sportif et ses évolutions techniques, l'étude et la conception d'innovations technologiques... La spécialité EPPCS intègre aussi des modules de SVT et de SI.



*Je viens du collège Le Volozen à Quintin. J'ai découvert le lycée par hasard lors des portes ouvertes. Je suis en générale avec l'option euro et SI. A Chaptal, il y a une bonne ambiance, le lycée est très propre et il y a tout le matériel nécessaire pour travailler. Je pense faire des études d'ingénieur.*

**Yanis**  
Seconde GT



- Cours
- activités dirigées
- activités pratiques
- projet

# OPTION EPS SPORTS NAUTIQUES

> 3 h hebdomadaires de la Seconde à la Terminale, en plus de l'enseignement EPS

Elle s'adresse à des élèves motivés, débutants ou confirmés et s'inscrit dans une progression sur 3 ans. C'est la découverte et l'acquisition de cultures nautiques sur différents supports.

## LES COMPÉTENCES TRAVAILLÉES :

- Savoir gréer et dégréer
- Savoir s'équiper, savoir gérer sa préparation
- Être à l'aise sur l'eau, dans l'eau, en mer, en rivière, sur un plan d'eau
- Maîtriser les techniques, les allures
- Connaître les réglementations
- Apprendre à interpréter les éléments (marée, courants, vent, effets de site...)



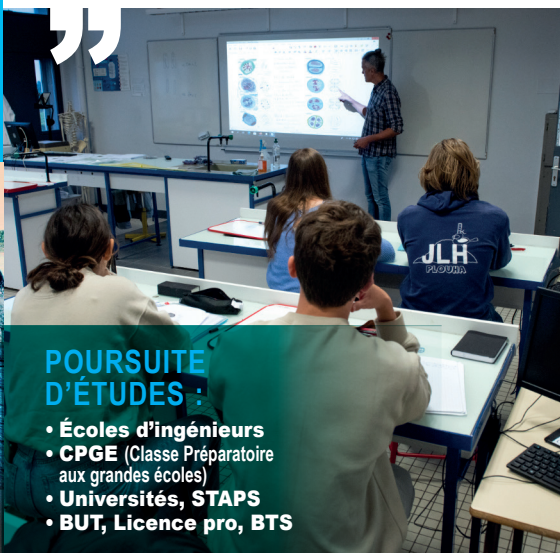
## ACTIVITÉS VARIÉES ET MOTIVANTES

- Une démarche scientifique reposant sur l'observation, l'élaboration d'hypothèses, la modélisation, la simulation et l'expérimentation matérielle ou virtuelle.
- Large spectre scientifique et technologique des champs de la mécanique, de l'électricité et du signal, de l'informatique et du numérique.
- Des projets innovants mobilisant une approche design (12 h en Première, 48 h en Terminale).
- Participation aux Olympiades des Sciences de l'Ingénieur, finales régionale et nationale.



*Je viens du collège de Plouha. Je suis en internat et je possède deux options : sciences de l'ingénieur et section euro. J'ai choisi la formation générale car mon niveau est approprié à cette formation. Ce que j'apprécie dans cette formation c'est que les professeurs sont excellents. Ce que j'aime au lycée Chaptal c'est la bonne ambiance de classe au sein de tous mes camarades. Plus particulièrement, je trouve la nourriture au self de très bonne qualité et l'internat est plutôt agréable.*

**Maël**  
Seconde GT



## POURSUITE D'ÉTUDES :

- **Écoles d'ingénieurs**
- **CPGE** (Classe Préparatoire aux grandes écoles)
- **Universités, STAPS**
- **BUT, Licence pro, BTS**

## EN EXCLUSIVITÉ AU LYCÉE CHAPTAL

**SI ET EPPCS :**  
DES SPÉCIALITÉS  
UNIQUES DANS L'AGGLO  
DE SAINT-BRIEUC

**L'OPTION EPS  
SPORTS NAUTIQUES  
UNIQUE DANS  
LES CÔTES D'ARMOR**





## BAC STI2D

**ITEC : INNOVATION TECHNOLOGIQUE ET ÉCO-CONCEPTION**

**SIN : SYSTÈMES D'INFORMATION ET NUMÉRIQUE**

### LA FORMATION

- Équilibre entre abstraction et concrétisation
- Analyse et action
- Théorie et confrontation avec le réel
- Activités pratiques d'expérimentation, de simulation et d'analyse de produits réels et actuels
- Nombreux projets
- Travail en équipe
- Activités pratiques en effectif réduit

### DOMAINES ÉTUDIÉS

- Matière
- Énergie
- Information

#### ACTIVITÉS VARIÉES ET MOTIVANTES :

résolutions de problèmes techniques, projets, investigations.



*Je suis originaire du collège de Moncontour. Je trouve que passer mon Bac dans cet établissement est super bien, car c'est un lycée plutôt petit comparé à d'autres, ce qui nous amène à nous rapprocher les uns des autres. Je me suis orienté vers la filière technologiques pour l'attrait de l'option SIN, car, en effet, le métier qui me plaisait à faire serait celui d'informaticien en cybersécurité. C'est un horizon assez large avec plusieurs métiers à la clé dont le but est d'aider les sociétés contre les hackers.*

**Sören**  
Terminale STI2D



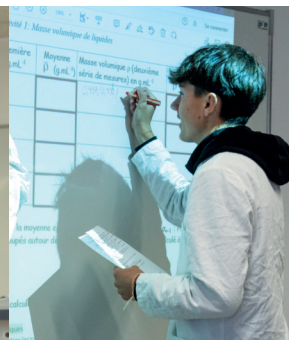
### POURSUITE D'ÉTUDES AU LYCÉE CHAPTAL :

**CPGE**  
(Classe Préparatoire aux Grandes Écoles)  
> TSI (p.10)

**BTS**  
> CPI : Conception des Produits Industriels (p.16)  
> SN : Systèmes Numériques (p.17)







## BAC STL

### SPÉCIALITÉ SPCL : SCIENCES PHYSIQUES ET CHIMIQUES DE LABORATOIRE

#### LA FORMATION

- Expérimentations en effectifs réduits
- Démarche scientifique
- Mesurer, communiquer, transmettre

#### DOMAINES ÉTUDIÉS

- Physique des ondes (lumière et son, transmission)
- Chimie et développement durable
- Biochimie et biotechnologie
- Physiologie du corps humain
- Génétique

#### SECTEURS PROFESSIONNELS

Métiers de l'eau, analyse, recherche, environnement, agro-alimentaire, santé, diététique, hygiène, imagerie médicale, radiologie thérapeutique, optique, photonique, aéronautique...



*Nous venons du collège François Lorant de Moncontour et du collège François Clech de Bégard. On a découvert le lycée sur internet. Ce qui est intéressant c'est le côté scientifique et les manipulations. On aime beaucoup le côté chaleureux et familial du lycée.*

**Tugdual et Noëlie**  
Première STL



#### POURSUITE D'ÉTUDES AU LYCÉE CHAPTAL :

**CPGE**  
(Classe Préparatoire aux Grandes Écoles)  
> TSI (p.10)



#### EXCLUSIF AU LYCÉE CHAPTAL

**L'OPTION EPS  
SPORTS NAUTIQUES  
UNIQUE EN CÔTES D'ARMOR**



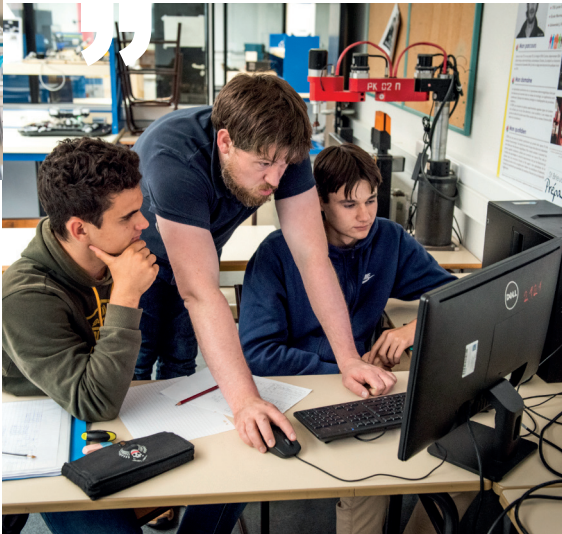




*Durant mon année de Terminale STI2D, les questions de développement durable m'ont poussé à vouloir devenir ingénieur dans ce domaine. La Prépa TSI du Lycée Chaptal ayant des promotions à taille humaine, les professeurs sont plus disponibles pour nous écouter et nous accompagner. Ça donne une bonne ambiance dans la classe et nous permet de travailler dans les meilleures conditions.*

**Nicolas**

*Deuxième année prépa TSI*



## ÉPREUVES AUX CONCOURS

- Sciences Industrielles pour l'Ingénieur,
- Physique,
- Mathématiques,
- Modélisation,
- Informatique,
- Lettres : Français - Philo / Anglais.

## LES TIPE

- Recherche autour d'un thème imposé,
- Démarche de projet,
- Expérimentations, conceptions...
- Présentation orale.

## TAUX DE RÉUSSITE

**90 % DE NOS ÉTUDIANTS  
DE 2<sup>e</sup> ANNÉE INTÈGENT  
UNE ÉCOLE D'INGÉNIEURS**

(Ecoles Centrales, Arts et Métiers,  
Ecoles des Mines, ENSI, Réseau Polytech  
ou Ecole Normale Supérieure)



## AUTRES POURSUITES D'ÉTUDES SUR LE CAMPUS GRAND MAZIER



*On vient du collège Jean Jaurès de Saint Nicolas du Pélem. On ne voulait pas aller en général et Chaptal proposait des parcours en filière technologique. On a vraiment l'impression d'apprendre des choses utiles, en lien avec la techno, la mécanique, le développement durable. On travaille en groupe. On aime bien l'internat, les profs, la spécialité ITECH, et aussi l'option Voile. Pour le post bac, on pense aller en IUT (génie des matériaux IUT de Saint-Brieuc / IUT génie industrialisation et maintenance) ou un BTS conception innovation construction navale, les deux formations à Lorient ou Saint Nazaire.*

**Thomas, Dorian et Victor**  
*Terminale STI2D*







# BAC PRO MELEC

## MÉTIER DE L'ÉLECTRICITÉ ET DE SES ENVIRONNEMENTS CONNECTÉS

FAMILLE DES MÉTIERS DES TRANSITIONS  
NUMÉRIQUE ET ÉNERGÉTIQUE

### LA FORMATION

Ce baccalauréat professionnel aborde toutes les compétences professionnelles (Etude, réalisation, mise en service, maintenance) liées au métier d'électrotechnicien, depuis le point de livraison de l'énergie jusqu'aux applications terminales, et ce tant dans le secteur des bâtiments que de l'industrie.

### LES DÉBOUCHÉS

Électricien, Technicien de maintenance  
Technicien ENEDIS, Technicien SNCF

### PÉRIODE DE FORMATION EN MILIEU PROFESSIONNEL (PFMP)

22 semaines sur la scolarité

**PARTENARIATS  
MARINE NATIONALE**  
Proposition d'un contrat  
d'engagement initial par la Marine  
Nationale à l'issue du Bac Pro  
**ENEDIS**  
Le Lycée Chaptal rejoint  
"Les Écoles des réseaux  
pour la transition énergétique".



*Je viens du collège Le Braz. Je voulais travailler dans l'Armée, et j'ai découvert que Chaptal proposait le Bac Pro Métiers de l'électricité et proposait un partenariat avec la Marine. Je vais faire un stage en fin d'année de Première à Toulon, et je fais la préparation militaire en même temps 12 samedis matins dans l'année.*

**Ethan**  
Première MELEC

*Je viens du collège de Plouagat. L'année dernière, j'étais en Seconde GT. Je n'aimais pas trop rester assis toute la journée. En Melec, j'aime bien l'idée des déplacements en camion et d'être en action sur les chantiers.*

**Mathis**  
Première MELEC





# CAP / BAC PRO MV

## MAINTENANCE DES VÉHICULES

### OPTION A

### VOITURES PARTICULIÈRES

Classe de seconde Bac Pro : FAMILLE DES MÉTIERS DE LA MAINTENANCE DES MATÉRIELS ET DES VÉHICULES.

## LA FORMATION

Ces formations abordent toutes les compétences professionnelles liées au métier de mécanicien automobile (réception / restitution, diagnostic, opérations périodiques) et de maintenance (montage d'accessoires, remplacement d'organes...) en s'adaptant aux évolutions technologiques.

## LES DÉBOUCHÉS

Mécanicien Automobile, Réceptionnaire, Magasinier

## PÉRIODE DE FORMATION EN MILIEU PROFESSIONNEL (PFMP)

12 semaines en CAP sur 2 ans  
22 semaines en Bac Pro sur 3 ans

## PARTENARIAT STELLANTIS

Ecole des Métiers de l'Automobile

En Bac Pro, 8 semaines complémentaires de stage rémunérés jusqu'à 2400 € sur la scolarité. Possibilité d'insertion professionnelle dans une concession Peugeot, Citroën ou DS à l'issue du Bac



*Nous venons des collèges de Bégard et Tréguier. On voulait faire de la mécanique et c'était le lycée le plus près. On est internes depuis la Seconde. Cela se passe très bien.*

**Pierre-Louis et Ianis**  
Première MV

*Je viens du lycée Pavie de Guingamp. J'ai voulu faire une Seconde GT mais je suis passionnée de voiture depuis toute petite. Le général ne me plaisait plus. J'ai intégré la Première MV et j'en suis très contente. Je vais poursuivre en BTS.*

**Océane**  
Première MV







# BAC PRO TRPM

## TECHNICIEN EN RÉALISATION DE PRODUITS MÉCANIQUES

### OPTION RSP

## RÉALISATION ET SUIVI DE PRODUCTIONS

FAMILLE DES MÉTIERS DE LA RÉALISATION D'ENSEMBLES MÉCANIQUES ET INDUSTRIELS

### LA FORMATION

Ce baccalauréat professionnel aborde toutes les compétences professionnelles liées au métier de la réalisation d'ensembles mécaniques et industriels, de l'utilisation de machines-outils conventionnelles, aux logiciels de fabrication assistée par ordinateur (FAO), aux tours à commande numérique et centres d'usinage.

### LES DÉBOUCHÉS

Technicien production sur matière machine à CN / Usineur

### PÉRIODE DE FORMATION EN MILIEU PROFESSIONNEL (PFMP)

22 semaines sur la scolarité



*Je viens du collège Lucie et Raymond Aubrac à Plouagat. J'ai découvert la formation lors d'un mini stage il y a deux ans.*

*J'apprends à faire des pièces de précision. J'aime bien le fait d'être en autonomie sur les machines (en toute sécurité). J'aime bien les professeurs, et les personnes que je connais sont toutes respectueuses, sympas et drôles. Mon projet après le bac est d'aller en BTS à Chaptal ou de trouver un travail directement.*

**Sarah**  
Seconde TRPM



### PARTENARIATS :

#### UIMM

Union des Industries et Métiers de la Métallurgie

#### ENTREPRISES DU DÉPARTEMENT







# BTS CPRP

## CONCEPTION DES

### Processus de Réalisation de Produits

#### Option B : production sérielle

## LA FORMATION

Le titulaire du BTS CPRP est un spécialiste des procédés de production par enlèvement ou addition de matières. Concepteur des processus qui y sont associés, il intervient tout au long de la chaîne d'obtention (définition – industrialisation – réalisation, assemblage et contrôle) des sous-ensembles industriels. Au cœur de son entreprise, ses activités consistent à :

- > Apporter une réponse technique et économique à une demande,
- > Concevoir des processus de réalisation,
- > Préparer, lancer et optimiser la production d'un sous-ensemble,
- > Gérer la réalisation d'un sous-ensemble,
- > Encadrer des équipes,
- > Collaborer avec des partenaires

Des secteurs d'activités multiples

L'aéronautique, le ferroviaire, l'automobile, le bâtiment, l'énergie, le médical, ...

## VIE ACTIVE

- > Technicien d'essais,
- > Responsable de projets,
- > Responsable de la fabrication en atelier,
- > Chargé d'affaires, ...

**FORMATION PAR  
APPRENTISSAGE  
UNIQUEMENT.**



*Je viens du lycée Fulgence Bienvenue de Loudéac. J'étais en Bac Pro Maintenance Moto. J'avais un bon niveau scolaire et je souhaitais poursuivre en BTS, mais en apprentissage. J'étais très intéressé par la conception des pièces. Je suis venu à Chaptal pour échanger avec les équipes, et j'ai fait un stage chez Coraxes à Plancoët. Ça a matché et donc je suis apprenti chez eux.*

### Nathanaël

première année BTS CPRP Option B (production sérielle)

*Je viens du lycée Charles Tillon à Rennes. J'étais en Bac Pro Usinage. Je voulais un Bac+2 en alternance, et être autonome par rapport à mes parents. Le BTS CPRP de Chaptal était le plus proche. Je faisais régulièrement des stages chez AFU à Saint Malo, donc j'ai signé mon contrat avec eux. En sortant du bac pro, j'aurais pu aller travailler (même dans cette entreprise), j'aurais gagné plus que mes 1000 euros d'apprenti, mais je préfère m'ouvrir plus de portes pour l'avenir.*

### Thibault

première année BTS CPRP Option B (production sérielle)





## BTS CPI CONCEPTION DES PRODUITS INDUSTRIELS

### LES COMPÉTENCES ACQUISES EN FORMATION

- > Faire preuve de **créativité**
- > **Analyser** et ou réaliser un cahier des charges
- > **Exécuter** des notes de calculs et plans d'ensemble
- > **Exploiter** des modèles 3D
- > Maîtriser des **outils de calcul et de simulation**
- > **Optimiser** la relation « Produit - Matériau - Procédé »
- > Utiliser le **prototypage** et le scanner 3D
- > Avoir une **démarche d'éco-conception**

### VIE ACTIVE

- > Concepteur en bureau d'étude
- > Recherche et développement
- > Technicien service qualité
- > Technicien essais
- > Technicien prototypage, prototype
- > Technicien achat
- > Technico-commercial



*Après un Titre Professionnel avec le Greta au Lycée Chaptal, j'ai passé le Bac Pro usinage, et je suis maintenant en BTS deuxième année. A Chaptal, les enseignants sont toujours disponibles et à l'écoute. Je souhaite poursuivre en école d'ingénieur en alternance. C'est possible même en venant d'un BTS.*

**Timothée**  
Deuxième année BTS CPI



**FORMATION ACCESSIBLE  
AVEC UN BAC GÉNÉRAL,  
STI2D, BAC PRO  
ET TOUTE FILIÈRE  
SI LA MOTIVATION  
EST PRÉSENTE**







# BTS CIEL

## CYBERSÉCURITÉ, INFORMATIQUE ET RÉSEAUX, ELECTRONIQUE

### Option B : Electronique et Réseaux

## FORMATION

L'option Electronique et Réseaux permet de :

- > Organiser une intervention,
- > Gérer un projet,
- > Analyser, concevoir et valider une structure matérielle et logicielle,
- > Réaliser des maquettes et prototypes,
- > Installer un système électronique ou informatique,
- > Maintenir un système électronique.

Ces différents aspects sont abordés dans le cadre de travaux dirigés et pratiques.

## DES SECTEURS D'ACTIVITÉS MULTIPLES

Télécommunications, cybersécurité, informatique industrielle et embarquée, automobile, aéronautique, commerce des matériels électroniques et informatiques

## VIE ACTIVE

- > Développement
- > Maintenance

**FORMATION  
EN APPRENTISSAGE  
POSSIBLE EN  
DEUXIÈME ANNÉE**



*On vient toutes les deux d'un Bac Général de spécialités scientifiques. On voulait faire des études en électronique, informatique et garder le cadre du lycée. Le BTS CIEL, c'est aussi une bonne passerelle pour continuer sur la Cyber Sécurité : on a pu le voir lors de notre stage de fin de première année.*

### Marwa et Zineb

deuxième année BTS CIEL Option ER

*Le BTS CIEL est la poursuite naturelle de mon Bac Pro SN (devenu Bac Pro CIEL). Je suis dans mon élément, l'électronique me plaît. Le diplôme en poche, j'irai travailler dans la maintenance, le SAV.*

### Nolan

deuxième année BTS CIEL Option ER

*Après mon Bac STI2D, j'ai poursuivi en BUT Réseaux et Télécoms. Je suis revenu en BTS CIEL pour suivre des enseignements plus concrets. Je souhaite poursuivre en licence ou en école d'ingénieur*

### Colin

deuxième année BTS CIEL Option ER





# PARTENARIATS

Un Responsable du Bureau des Entreprises est arrivé à la rentrée 2023: Il organise la participation de partenaires a des événements (Portes ouvertes, Forums ) Prévoit des interventions auprès des élèves ( ateliers participatifs , témoignage de professionnels, visites de chantiers ... ) Prépare les élèves aux « codes de l'entreprise », communique avec nos partenaires (Accueil PFMP, Taxe d'apprentissage...) et met en œuvre toutes les actions qui nous permettent de conforter et de développer notre réseau .



18







## L'APPRENTISSAGE

**AU LYCÉE CHAPTAL,  
LA FORMATION EN APPRENTISSAGE  
EST POSSIBLE SUR LES FORMATIONS  
PROFESSIONNELLES  
MAINTENANCE DES VÉHICULES, TECHNICIENS  
D'USINAGE, MÉTIERS DE L'ÉLECTRICITÉ.**

Le contrat d'apprentissage doit avoir été signé dès le mois de juin, et la période d'essai réalisée en juillet/août avant le début de l'année scolaire.

**Ceci est un gage de motivation et de confiance dans la relation Apprenti / Entreprise / Lycée / Familles.**

L'apprentissage sera accessible à partir de la Première Bac Pro, de la Terminale CAP et en BTS.

**C'est un gage de réussite pour l'entreprise d'avoir un jeune qui a validé son choix d'orientation, en Seconde ou en Première CAP, et qui a bénéficié déjà au lycée, des premiers gestes professionnels, des premières interventions sur la prévention sur la sécurité en milieu professionnel, et qui aura l'âge et donc les autorisations pour utiliser les machines.**

Le CAP est accessible à tous, mais plutôt destiné aux élèves sortants de Troisième SEGPA ou MLDS. Il est un diplôme d'insertion professionnelle.

Un élève de Troisième classique doit pouvoir accéder à un Bac Professionnel ; les entreprises sont à la recherche d'ouvriers qualifiés et autonomes sur un chantier, qui seraient susceptibles de poursuivre leur formation PostBac.

**C'est un gage de qualité et de qualification pour les familles et les entreprises.**

“

*Je viens du collège de Plancoët. Je voulais faire mécanique moto, mais je n'ai pas été pris. Je suis donc arrivé en usinage (TRPM) à Chaptal. En Seconde, cela a commencé à beaucoup me plaire et j'ai décidé de continuer ma formation en alternance tout en restant au lycée. Je suis donc apprenti dans l'entreprise AFU de Saint Malo. Je suis rémunéré autour de 700 euros par mois ; je suis salarié et j'ai donc 5 semaines de congés par an, je partage mon année entre l'entreprise et le lycée. Et après je pourrai continuer en BTS et toujours en alternance.*

**Enzo**  
Apprenti en Première TU (technicien d'usinage)

”

Le Bac Professionnel valide un niveau de diplôme plus élevé et donc plus rémunérateur sur le marché de l'emploi.

**C'est un gage de réussite sociale pour le jeune.**

Enfin, un apprenti, en rupture momentanée de contrat avec un employeur, pourrait rester scolarisé dans la filière scolaire le temps de retrouver un patron.

**C'est un gage de sécurité pour les familles**

Le lycée Chaptal est habitué à accueillir des apprentis comme des adultes, dans le cadre de la formation continue.

**C'est un gage d'expérience des équipes en place**

**UN JEUNE QUI EST DÉJÀ TITULAIRE D'UN CAP  
OU D'UN BAC PEUT SE RÉORIENTER POUR  
OBTENIR UN BAC PROFESSIONNEL OU UN CAP.**

Cette démarche nécessite un positionnement et un parcours spécifique, mais cela se fait sans aucun souci.

Cette réorientation peut se faire en parcours scolaire ou en apprentissage, dans la limite des places disponibles.

Le jeune est surtout positionné sur les cours en atelier.

S'il est déjà titulaire d'un CAP ou d'un BAC et qu'il veut un autre CAP, la formation se fera en un an.

S'il est déjà titulaire d'un BAC PRO de la spécialité, et qu'il veut un autre BAC Pro, la formation se fera en un an. S'il est déjà titulaire d'un BAC PRO, mais d'une autre spécialité, la formation se fera en deux ans.

*Renseignements et informations au lycée Chaptal  
ou au Greta des Côtes d'Armor à Saint-Brieuc  
(organisme de formation pour Adultes)*



# TROISIEME PRÉPA-MÉTIER POUR RÉUSSIR SON ORIENTATION PROFESSIONNELLE

## DÉCOUVRIR LES FORMATIONS

### DE L'INDUSTRIE :

Les métiers de l'électricité (MELEC)  
La maintenance automobile (MV option VP)  
La réalisation de Produits Mécaniques (TRPM)

### DU BÂTIMENT :

La menuiserie, l'agencement (TMA)  
Le chauffage, la climatisation et les énergies renouvelables (ICCR)  
L'architecture (TB2A - TBEE)  
L'aménagement et la finition du Bâtiment (TAFB)  
Les travaux publics (TP)

### DES SERVICES :

Les métiers du commerce et de la vente (MRC)  
Les métiers de la Mode (MMV)  
Les soins et services aux personnes (ASSP)

**2 SEMAINES DE STAGE EN MILIEU  
PROFESSIONNEL** et des visites d'entreprises,  
d'ateliers, d'établissements, des mini stages...



*Je viens du collège Le Braz. je n'aimais pas trop les cours normaux. Ici, on est moins nombreux en classe, alors les profs ont plus le temps de s'occuper de nous. Je n'avais pas de bons résultats et maintenant en 3PM ça marche très bien et j'ai de bons résultats, et je n'ai plus d'absence. Je suis motivé. En plus, on découvre plein de métiers et de formations. On fait des choses en atelier, on ne fait pas que regarder. L'année prochaine, je veux aller au lycée Jules Verne en chaudronnerie et faire de la soudure après. Je vais être interne à Guingamp.*

**Noé**  
3PM

## LES CONDITIONS D'UNE ORIENTATION RÉUSSIE :

- Des effectifs réduits,
- Une bonification vers la voie professionnelle







# UN INTERNAT FILLES ET GARÇONS

**CAPACITÉ D'ACCUEIL : 185 PLACES.**

Encadré par une équipe d'ASEN, 2 CPE et 1 infirmière.  
2 dortoirs accueillent des étudiants de classe préparatoire.  
Chaque interne dispose d'un lit, d'une armoire et d'un bureau.  
L'internat est ouvert du lundi matin au vendredi soir.

L'internat est équipé d'une salle de musculation,  
d'une salle de billard, de baby foot, d'une cafétéria  
gérée par la Maison des Lycéens, association de lycéens.

**DES ACTIVITÉS SPORTIVES ET CULTURELLES,  
DES SORTIES, DES SOIRÉES CINÉMA,  
DES SOIRÉES JEUX SONT PROPOSÉES  
POUR DÉVELOPPER DES MOMENTS  
DE CONVIVIALITÉ ENTRE INTERNES.**



## HORAIRES MATIN

7 h	Lever
7 h 10 - 7 h 50	Petit déjeuner
7 h 30	Fermeture dortoirs

## SOIR

18 h	Ouverture internat
18 h - 19 h	Etude surveillée
18 h 45 - 19 h 30	Dîner
19 h 45	Montée dortoirs
20 h - 21 h	Étude surveillée
21 h - 21 h 30	Temps libre
22 h	Extinction des lumières



# EN EXCLUSIVITÉ AU LYCÉE CHAPTAL

BAC GÉNÉRAL :  
spécialités **Sciences  
de l'Ingénieur et  
Education Physique  
Pratiques et Cultures  
sportives**

uniques dans l'agglomération  
de Saint-Brieuc

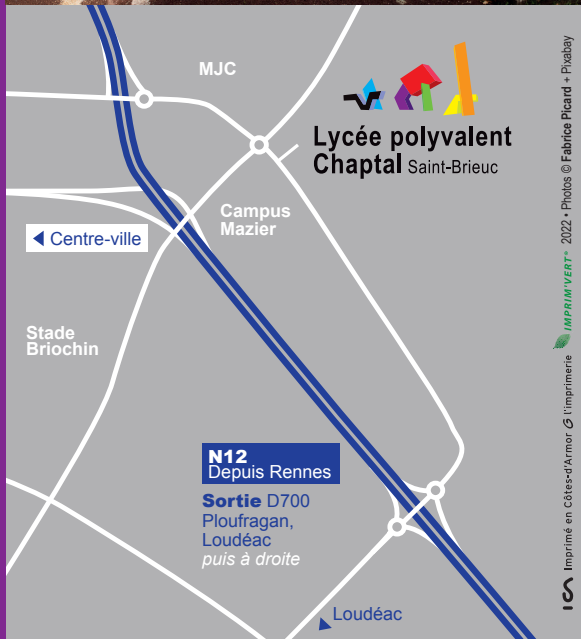
BAC GÉNÉRAL ET  
TECHNOLOGIQUE :

- **Option Sports Nautiques**
- **Bac STL spécialité  
Sciences Physiques  
Chimiques de  
Laboratoires**
- **Bac Pro TRPM  
(Usinage)**

uniques dans les  
Côtes d'Armor

**CPGE TSI**

unique dans le public dans  
l'académie de Rennes



## lycée polyvalent Chaptal



académie  
Rennes



6, allée Chaptal  
22015 Saint-Brieuc Cedex  
Tél. : 02 96 77 22 77

ce.0220058u@ac-rennes.fr

<http://lycee-chaptal-saintbrieuc.fr>